

INSCRIPTION SCOLAIRE COMPTE INTERNAUTE PORTAIL FAMILLE

Vous avez créé votre compte, vous pouvez vous connecter :



1 - Renseigner le nom d'utilisateur et le mot de passe

2 - SE CONNECTER

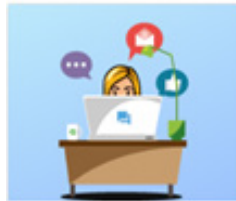
ÉTAPE 1

Enfant déjà dans votre dossier



CLIQUER ICI

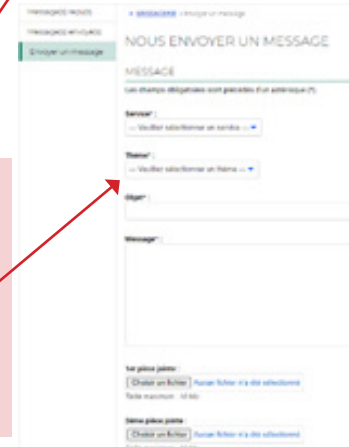
Ajouter un enfant



1 - Messagerie : Communiquer avec un service

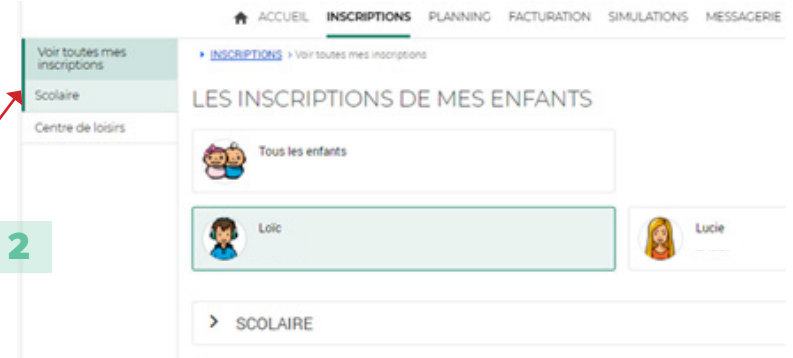
2 - Compléter :
Service :
Action Éducative
Thème :
8- Autre
Objet :
Ajouter un enfant

3 - Envoi d'un mail de confirmation pour ajout d'un enfant



Demande d'une pré-inscription scolaire :

ÉTAPE 2



ÉTAPE 3

Cliquer sur l'enfant à inscrire

ÉTAPE 4

Joindre les documents obligatoires :
- Justificatif de domicile
- Livret de famille complet ou acte de naissance

ÉTAPE 5

ENREGISTRER

